

Gotnesk Lopapeysa

STÆRÐIR	XS	(S)	M	(L)	XL
Yfirvidd:	83	(88)	92	(97)	101 cm
Lengd á bol					
að handvegi:	31	(32)	33	(34)	35 cm
Ermalengd					
að handvegi:	47	(48)	49	(50)	51 cm

EFNI

Létt-Lopi - 50 g dokkur

Svört peysa

A **0059** svartur

B **0086** l.ljósmórauður

C **0053** mórauður

D **0051** hvítur

Rauð peysa

1409 granatrauður 7 (7) 8 (8) 9

0059 svartur 1 (1) 1 (1) 1

1407 grenigrænn 1 (1) 1 (1) 1

0051 hvítur 2 (2) 2 (2) 2

Hringprjónn nr 4½, 40 og 60-80 cm langur

Hringprjónn nr 4, 60-80 cm langur

Sokkaprjónar nr 4½

Heklunál nr 3½

Litlir hnappar 7 stk

PRJÓNFESTA

10 x 10 cm = 18 L og 24 umf slétt prjón á prjóna nr 4½.

Sannreynið prjónfestu og skiptið um prjónastærð ef þarf.

AÐFERÐ

Bolur og ermar eru prjónuð í hring. Við handveg eru lykkjur af ermum og bol sameinaðar á einn prjón og axlarstykki prjónað í hring.

Saumað er með saumavél í miðju framstykkis áður en klippt er upp fyrir lista.

BOLUR

Fitjið upp 149 (157) 165 (173) 181 L með lit A á prjóna nr 4. Prj 6 umf slétt fram og til baka (garðaprjón). Skiptið yfir á hringprjón nr 4½. Fitjið upp 2 L (sem eru prj brugðnar upp allan bolinn) og tengið saman í hring => 151 (159) 167 (175) 183 L. Setjið merki í hliðar bolsins og takið úr 2 L í hvorri hlið þegar búið er að prjóna 5 cm, 10 cm og 15 cm frá upffit, alls 12 L => 139 (147) 155 (163) 171 L. Aukið út 2 L í hvorri hlið eftir 20 cm, 25 cm og 30 cm frá upffit => 151 (159) 167 (175) 183 L. Prj þar til bolur mælist 31 (32) 33 (34) 35 cm frá upffitjun. Geymið bol og prjónið ermar.

ERMAR

Fitjið laust upp 48 L með lit D á sokkaprjóna nr 4½. Tengjið saman í hring og prj **munstur 1.**

1. *umf*: prj 1 umf sl.

2. *umf*: *prj 2 L saman sláið uppá prjón* endurtakið frá *til* út umf.

3. *umf*: prj 1 umf sl.

4. *umf*: *prj 3 L sl, prj 2 L saman sláið uppá prjón, prj 1 L sl, sláið uppá prjón, takið 1 L óprj, 1 L sl, steypið óprj L yfir* endurtakið frá *til* út umf.

Endurtakið 2 sinnum *umf* 3 og *umf* 4.

9. *umf*: *prj 1 L sl, prj 2 L saman, prj 6 L sl* endurtakið frá *til* út umf => 42 L.

10. *umf*: *prj 2 L sl, prj 2 L saman sláið uppá prjón, prj 1 L sl, sláið uppá prjón, takið 1 L óprj, 1 L sl, steypið óprj L yfir* endurtakið frá *til* út umf.

11. *umf*: prj 1 umf sl.

Endurtakið 2 sinnum *umf 10* og *umf 11*.

Snúið erminni við og prj sl "frá röngu". Byrjið á að taka fyrstu L af hægri prjón yfir á vinstri prjón bregðið bandinu aftur fyrir L (frá réttu) færið L aftur yfir á hægri prjón (þetta er gert til að gat myndist ekki í prjónið). Prj 1 umf sl og takið úr jafnt yfir umf 6 (6) 6 (2) 2 L. => 36 (36) 36 (40) 40 L.

Prjónið **munstur 2**.

Þegar munstri er lokið, skiptið yfir í lit A og aukið strax út um 2 L (1 L eftir fyrstu lykkju og 1 L fyrir síðustu lykkju í umf) síðan í 7. hverri umf 10 (11) 11 (10) 11 sinnum upp ermi => 58 (60) 60 (62) 64 L. Prj án frekari útaukninga þar til ermi mælist 47 (48) 49 (50) 51 cm frá uppfítjun. Setjið 10 (11) 11 (12) 13 L undir miðermi á hjálparband/-band => 48 (49) 49 (50) 51 L. Prjónið seinni ermi á sama hátt.

AXLASTYKKI

Sameinið bol og ermar á lengri hringprjón nr 4½ með lit A. Prjónið hægra framstykki (byrjið á br L) 33 (35) 37 (38) 40 L Setjið 10 (11) 11 (12) 13 L af bol á hjálparband/-nælu. Prjónið fyrri ermi við 48 (49) 49 (50) 51 L. Prjónið bak 65 (67) 71 (75) 77 L af bol, setjið næstu 10 (11) 11 (12) 13 L af bol á hjálparband/-nælu, prjónið seinni ermi við 48 (49) 49 (50) 51 L. Prjónið vinstra framstykki 33 (35) 37 (38) 40 L (endið á br L). Nú eru á prjóninum => 227 (235) 243 (251) 259 L. Prj **munstur 3** og takið úr eins og sýnt er á teikningu, byrjið og endið á br L. Skiptið yfir á styttri prjón þegar L fækkar. Þegar munstri er lokið eru eftir => 59 (61) 63 (65) 67 L.

HÁLSLÍNING

Prjónið nú fram og til baka. Fellið af fyrri br L og prj sl frá röngu, takið úr 2 L í stærð XL, fellið af seinni br L => 57 (59) 61 (63) 63 L. Prj 1 umf sl frá réttu og 1 umf sl frá röngu. 4 *umf*: *Prj 2 L saman sláið uppá prjón* endurtakið frá *til* út umf, prj síðustu L sl. Prj 1 umf sl frá röngu. Prj 1 umf sl frá réttu. Prj 1 umf sl frá röngu. Prj 4 umf sl (frá réttu) fellið af.

FRÁGANGUR

Lykkið saman undir höndum og gangið frá endum. Saumið í vél með beinu þéttu spori tvisvar í hvora br L fyrir miðju að framan, klippið upp á milli saumanna.

Hægri listi

1. *umf*: Heklið laust með fastahekli og lit A yfir sauminn, byrjið neðst á hægra framstykki, heklið yfir 1 L í aðra hverja umf upp að hálslíningu.

2. *umf*: Snúið við með loftlykkju. Merkið fyrir hneslunum: það neðsta fyrir ofan garðaprjónsbrugninguna, það efsta upp við enda listans, hinar hneslurnar með jöfnu millibili milli þessara tveggja. Nú er heklað frá röngu í hverja fastalykkju til baka og búnar til 7 hneslur með jöfnu millibili með því að hekla 3 loftlykkjur þar sem hneslurnar eiga að vera.

Vinstri listi

1. *umf*: Heklið laust með lit A yfir sauminn, byrjið efst á vinstra framstykki, heklið yfir 1 L í aðra hverja umf niður að uppfít.

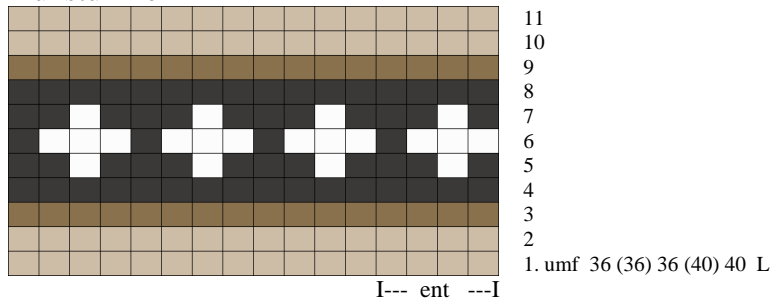
2. *umf*: Snúið við með loftlykkju. Heklið frá röngu í hverja fastalykkju til baka. Gangið frá endum.

Skolið úr peysunni og leggið til þerris. Saumið hnappana í.

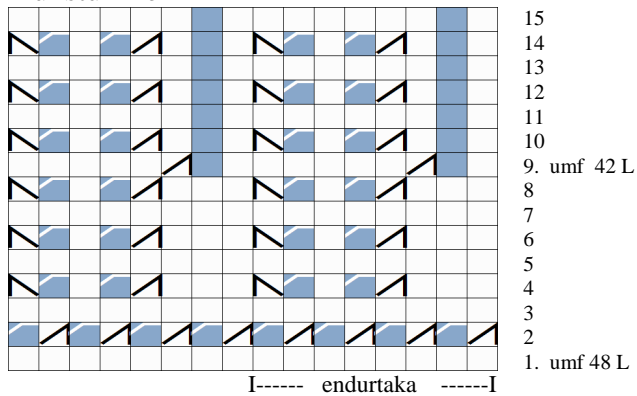
Hönnun: Védís Jónsdóttir fyrir ÍSTEX

Gotnesk Lepapeysa

munstur 2 ermi



munstur 1 ermi



Lykill svört / rauð

■ A = 0059 / 1409

■ B = 0086 / 0059

■ C = 0053 / 1407

□ D = 0051 / 0051

▤ = prj 2 L saman

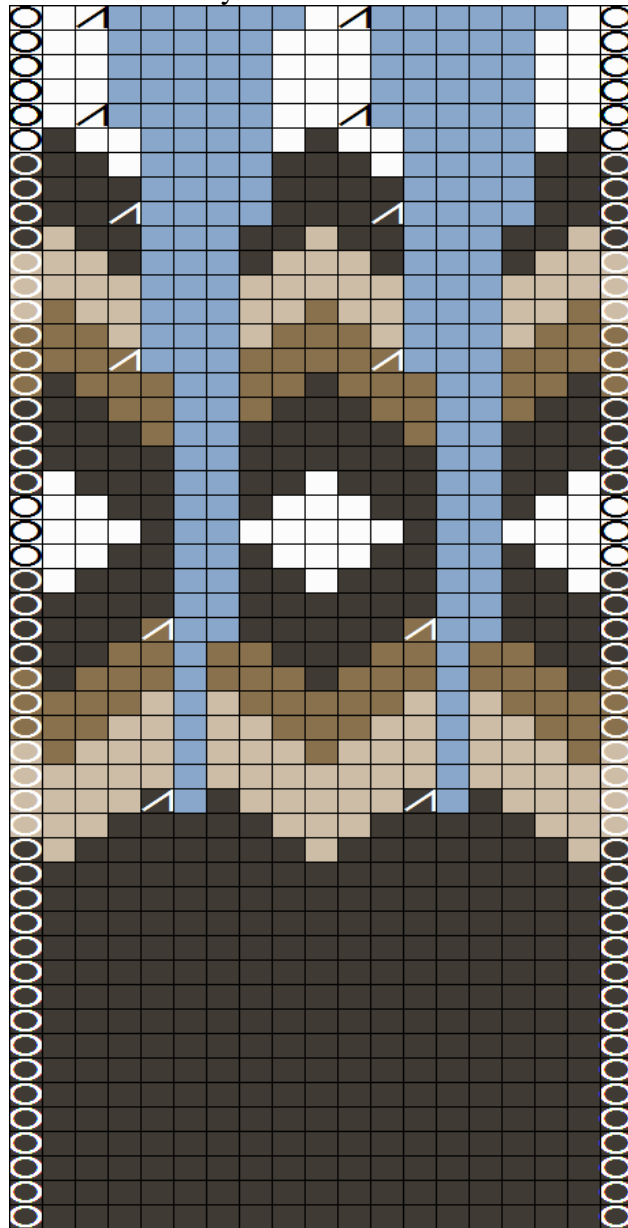
▥ = takið 1 L óprj, prj 1 L, steypið óprtj L yfir

■ = sláið uppá prjóninn

■ = engin L

Gotnesk Lopapeysa

munstur 3 axlastykki



I----- endurtaka -----I

- 50. umf 59 (63) 65 (67) 69 L
- 49
- 48. umf sleppa í stærð XS (S) M (L)
- 47
- 46. umf 87 (90) 93 (96) 99 L
- 45
- 44
- 43. umf sleppa í stærð XS
- 42. umf 115 (119) 123 (127) 131 L
- 41
- 40
- 39
- 38
- 37
- 36. umf 143 (148) 153 (158) 163 L
- 35
- 34
- 33
- 32. umf sleppa í stærð XS (S) M
- 31
- 30
- 29
- 28
- 27
- 26. umf sleppa í stærð XS (S) M
- 25. umf 171 (177) 183 (189) 195 L
- 24
- 23
- 22
- 21
- 20
- 19. umf sleppa í stærð XS (S) M (L)
- 18. umf 199 (206) 213 (220) 227 L
- 17
- 16
- 15. umf sleppa í stærð XS (S)
- 14. umf sleppa í stærð XS (S)
- 13
- 12
- 11
- 10
- 9
- 8
- 7
- 6
- 5
- 4
- 3
- 2
- 1. umf 227 (235) 243 (251) 259 L

Lykill svört / rauð

- A = 0059 / 1409
- B = 0086 / 0059
- C = 0053 / 1407
- D = 0051 / 0051
- = prj 2 L saman
- = engin L
- = br L