

Kragi

STÆRÐ dömu

EFNI

Létt-Lopi - 50 g dokkur

Svartur

A 0059 svartur	1
B 0086 ljósmórauður	1
C 0053 mórauður	1
D 0051 hvítur	1

Rauður

A 1409 granatrauður	1
B 0059 svartur	1
C 1407 grenigrænn	1
D 0051 hvítur	1

Hringprjónn nr 4½, 60 og 40 cm

Hringprjónn nr 4, 60 cm

PRJÓNFESTA

10 x 10 cm = 18 L og 24 umf slétt prjón á prjóna nr 4½.

Sannreynið prjónfestu og skiptið um prjónastærð ef þarf.

AÐFERÐ

Kraginn eru prjónaður með sléttu prjóni í hring frá öxlum og upp að hálsi, þá er kraganum snúið við og kraginn prjónaður frá röngu.

KRAGI

Fitjið upp 192 L með lit A á hringprjón nr 4. Prjónið slétt prjón fram og til baka (garðapryjón) 6 umf. Skiptið yfir á prjón nr 4½ og tengið saman í hring. Prj **munstur 1** og takið úr eins og sýnt er á munsturteikningu. 22 umf: *prj 2 L saman, sláið uppá prjón* endurtakið frá *til* út umf.

Prj 2 umf slétt. Þegar munstri er lokið eru 64 L eftir á prjóninum.

Snúið kraganum við og prjónið frá röngu. Byrjið á að taka fyrstu L af hægri prjón yfir á vinstri prjón bregðið bandinu aftur fyrir L (frá réttu) færið L aftur yfir á hægri prjón (þetta er gert til að gat myndist ekki í prjónið).

Prjónið **munstur 2**.

1. umf: *prj 2 L saman sláið uppá prjón, prj 1 L sl, sláið uppá prjón, takið 1 L óprj, 1 L sl, steypið óprj L yfir, prj 3 L sl* endurtakið frá *til* út umf.

2. umf: prj 1 umf sl.

Endurtakið *umf 1* og *umf 2*, 4 sinnum.

11 umf: endurtakið *umf 1*

12 umf: prj *7 L sl, aukið út um 1 L, prj 1 L sl* endurtakið út umf, nú eru á prjóninum 72 L.

13 umf: prj *prj 2 L saman sláið uppá prjón, prj 1 L sl, sláið uppá prjón, takið 1 L óprj, 1 L sl, steypið óprj L yfir, prj 4 L sl* endurtakið frá *til* út umf.

14 umf: prj 1 umf sl.

Endurtakið *umf 13* og *umf 14*, 2 sinnum.

19 umf: *prj 2 L saman sláið uppá prjón* endurtakið frá *til* út umf.

Prj 1 umf sl.

Fellið mjög laust af.

FRÁGANGUR

Gangið frá endum og saumið saman garðana við uppfit. Skolið úr kraganum og leggið til þerris.

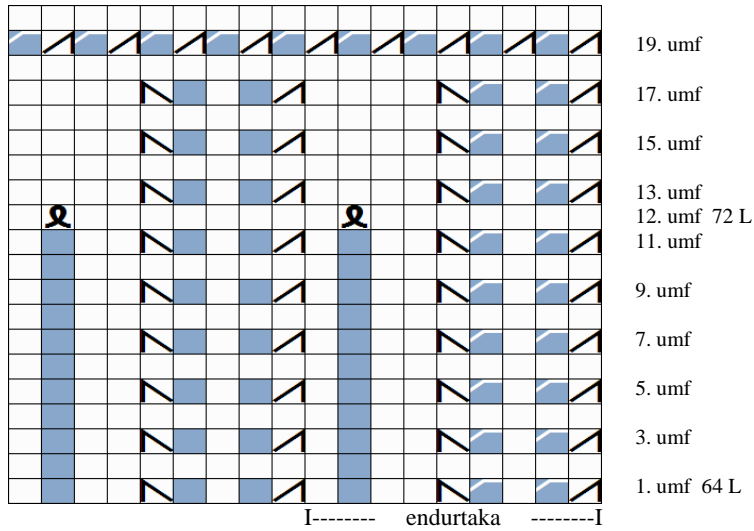
Búið til snúru úr svörtum Létt-Lopa eða dragið mjótt silkiband í gengum götin fyrir ofan munstrið,

látið prjónasamskeytin á kraganum vera aftan við vinstri öxl.

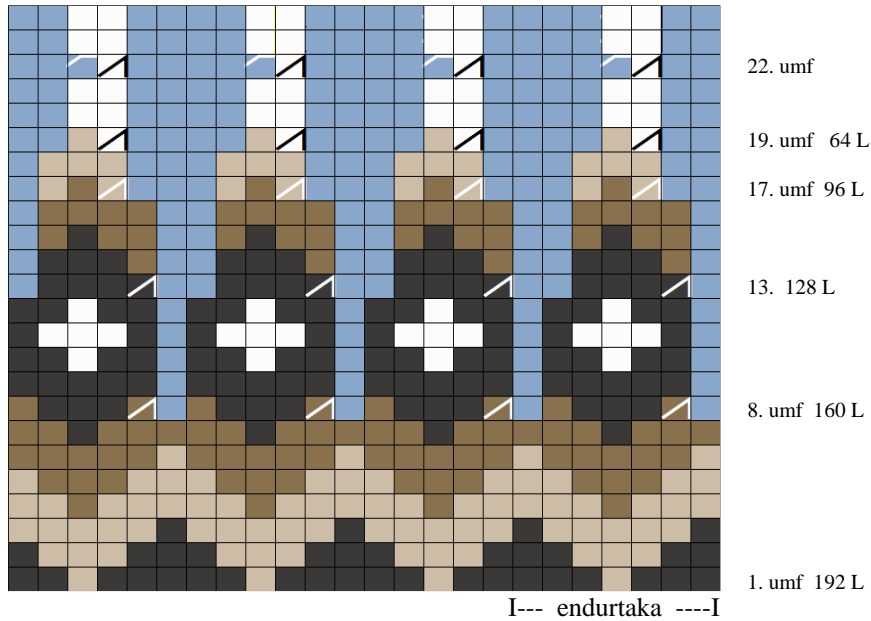
Hönnun: Védís Jónsdóttir

Kragi

munstur 2



munstur 1



Lykill svart / rautt

A = 0059 / 1409

B = 0086 / 0059

C = 0053 / 1407

D = 0051 / 0051

☎ = útauking

▤ = prj 2 L saman

▥ = takið 1 L óprj, prj 1 L, steypið óprj L yfir

■ = sláið uppá prjóninn

■ = engin L