

Púpils

STÆRÐIR	34	(36)	38	(40)	42	(44)
Mittisvídd (prjón):	60	(63)	66	(70)	73	(76) cm
Sídd:	52	(53)	54	(55)	56	(57) cm

EFNI

Létt-Lopi - 50 g dokkur

Svart pils

A 0059 svartur	4 (4) 5 (5) 6 (6)
B 0086 ljósmórauður	1 (1) 1 (1) 1 (1)
C 0053 mórauður	1 (1) 1 (1) 1 (1)
D 0051 hvítur	2 (2) 2 (2) 2 (2)

Rautt pils

A 1409 granatrauður	4 (4) 5 (5) 6 (6)
B 0059 svartur	1 (1) 1 (1) 1 (1)
C 1407 grenigrænn	1 (1) 1 (1) 1 (1)
D 0051 hvítur	2 (2) 2 (2) 2 (2)

Hringprjón nr 4½, 60 og 80-100 cm

Teygja í mittið

PRJÓNFESTA

10 x 10 cm = 18 L og 24 umf slétt prjón á prjóna nr 4½.

Sannreynið prjónfestu og skiptið um prjónastærð ef þarf.

AÐFERÐ

Pilsíð eru prjónað í hring frá mitti og niður. Bætið inn fleiri umferðum ef þið viljið hafa pilsíð síðara.

PILS

Fitið upp 108 (114) 120 (126) 132 (138) L með lit A á hringprjón nr 4½. Tengid saman í hring og prjónið slétt **munstur 1**: Skiptið pilsinu upp í 6 hluta með því að setjið merki eftir 18. (19.) 20. (21.) 22. (23.) hverja L. Aukið út um 2 L í hverjum hlut (1 L eftir fyrstu lykkju og 1 L fyrir síðustu lykkju) alls 12 L í umf, 7 sinnum. Í 11. hverri umf í stærð 34 en bætið inn umf eins og sýnt er í munsturteikningu fyrir stærri stærðirnar. Skiptið yfir á lengri hringprjón þegar L fjölgar. Þegar búið er að prjóna 88 (90) 92 (94) 96 (98) umf => 192 (198) 204 (216) 216 (222) L, eða eins langt og þið vilji hafa pilsíð, aukið út um 24 L (1 L eftir 8. hverja L) => 216 (222) 228 (234) 240 (246) L.

Prjónið **munstur 2**.

22 umf: aukið út um 36 (37) 38 (39) 40 (41) L þá eru á prjóninum => 252 (259) 266 (273) 280 (287) L.

Þegar munstri 2 er lokið er pilsinu snúið við og pífan prjónuð með sl prjóni frá röngu. Byrjið á að taka fyrstu lykkju af hægri prjón yfir á vinstri prjón bregðið bandinu aftur fyrir lykkjuna (frá réttu) færið lykkjuna aftur yfir á hægri prjón (þetta er gert til að gat myndist ekki í prjónið).

Prjónið **munstur 3**.

1. umf: Prj 1 umf sl.

2. umf: *Prj 2 L sl, prj 2 L saman sláið uppá prjón, prj 1 L sl, sláið uppá prjón, takið 1 L óprj, 1 L sl, steypið óprj L yfir* endurtakið frá *til* út umf.

3. umf: Prj 1 umf sl.

4. umf: Endurtakið umf 2.

5. umf: Prj 1 umf sl.

6. umf: Endurtakið umf 2.

7. umf: Prj 1 umf sl og aukið út um 1 L milli sléttu lykkjanna.

8. umf: *Prj 3 L sl, prj 2 L saman sláið uppá prjón, prj 1 L sl, sláið uppá prjón, takið 1 L óprj, 1 L sl, steypið óprj L yfir* endurtakið frá *til* út umf.

9. umf: Prj 1 umf sl.

Endurtakið umf 8 og umf 9, tvisvar sinnum í stærð 34 (36) en þrisvar sinnum í stærð 38 (40) 42 (44).

Fellið mjög laust af: *3 L sl, 2 L br, 1 L sl, 2 L br* endurtakið út umf.

FRÁGANGUR

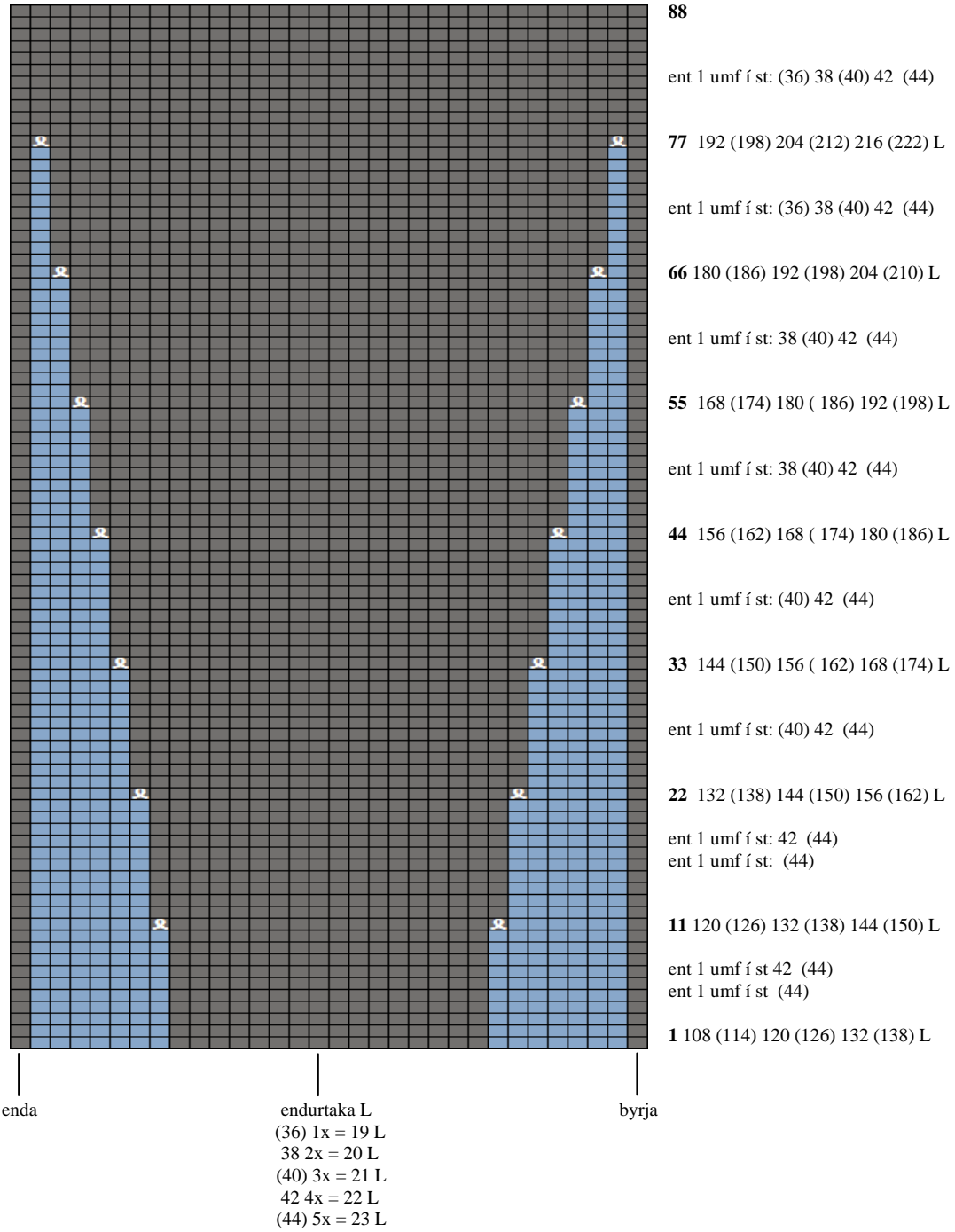
Gangið frá endum. Skolið úr pilsinu og leggið til þerris.

Mátið passlega teygju í mittið og saumið með zig-zag spori í saumavél við uppfítina frá röngu.

Saumið svört X í munsturbekkinn á rauða pilsinu til skreytingar.

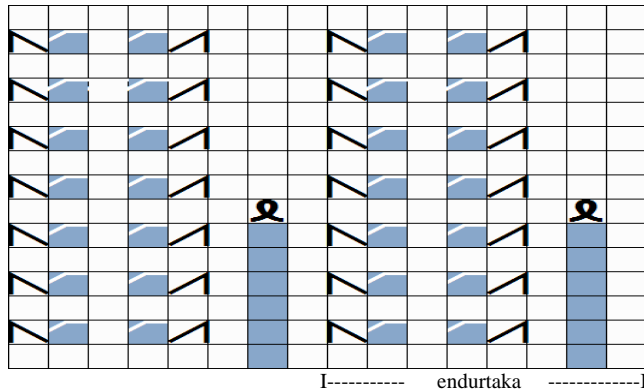
Hönnun: Védís Jónsdóttir

munstur 1



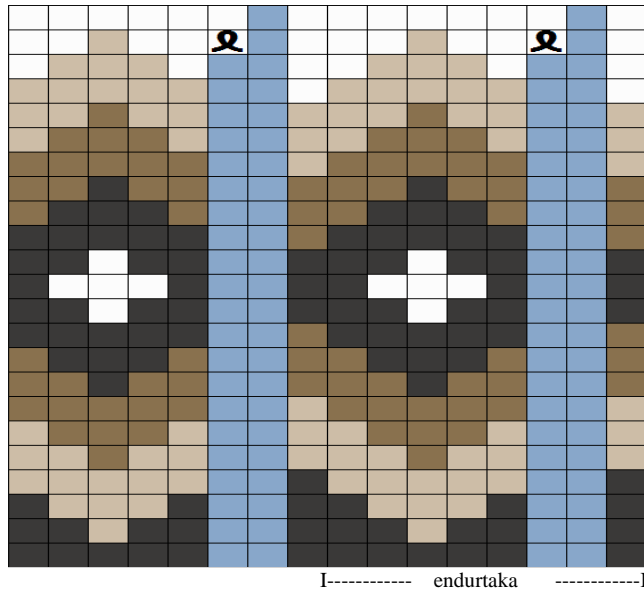
Púpils

munstur 3



15 sleppa í stærð 34 (36)
 14 sleppa í stærð 34 (36)
 13
 12
 11
 10
 9
 8
 7 288 (294) 304 (312) 320 (328) L
 6
 5
 4
 3
 2
 1 252 (259) 266 (273) 280 (287) L

munstur 2



23
 22 252 (259) 266 (273) 280 (287) L
 21
 20
 19
 18
 17
 16
 15
 14
 13
 12
 11
 10
 9
 8
 7
 6
 5
 4
 3
 2
 1 216 (222) 228 (234) 240 (246) L

Lykill svart / rautt

- A = 0059 / 1409
- B = 0086 / 0059
- C = 0053 / 1407
- D = 0051 / 0051
- ⊗ = útauking
- ▤ = prj 2 L saman
- ▥ = takið 1 L óprj, prj 1 L, steypið óprt L yfir
- = sláið uppá prjóninn
- = engin L